



PIANO STRUTTURALE

LR 65/2014 Norme per il governo del territorio
Articolo 20

Comune di Orbetello:
Sindaco: Andrea Casamenti
Assessore urbanistica: Lisa Tiglia
Responsabile del procedimento: Arch. Francesca Olivari
Garante della comunicazione e ufficio urbanistico: segretario generale Giovanni La Porta

Raggruppamento temporaneo:

Arch. Silvia Viviani
progettista e coordinatore
Gruppo di lavoro:
Arch. Francesca Masi
Arch. Luisa Nanni
Elaborazioni grafiche e GIS:
Barbara Croci, Lorenzo Zappi

Epis - Musa srl
Gruppo di lavoro:
Arch. Luigi Pioggione
Arch. Eleonora Gianini

Cresme Ricerche spa
Gruppo di lavoro:
Dott. Enrico Campanelli
Dott. Francesca Tosi

Apporti specialistici:

Planificazione dello spazio marittimo e di adattamento climatico:
Prof. Arch. Francesco Musco
Aspetti ecologici, ambientali e naturalistici, flora e fauna marina:
Dott. Maurizio De Piero
Aspetti geologici, geomorfologici e idrologici idraulici:
Studi InGeo Service srl e InGeo Ingegneria srl

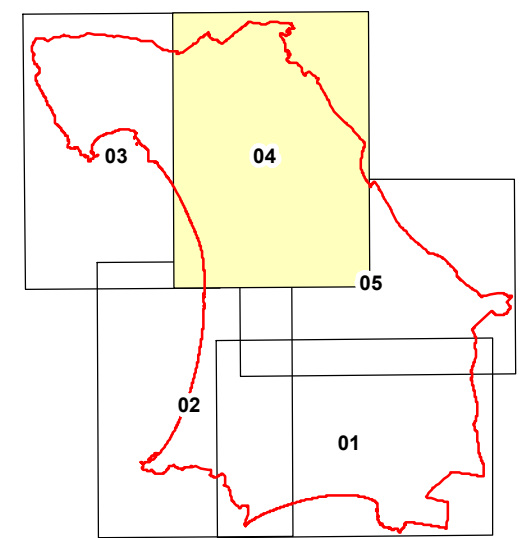


TAVOLA G.01 - Carta Geologica

QUADRO 04

Scala 1:10.000

FASE DI APPROVAZIONE

2020

Comune di Orbetello
Provincia di Grosseto

Legenda

Depositi antropici

- h3 Discariche di cave, ravaneti
- h4 Terreni di riporto, bonifica per colmata

Depositi di versante

- h6 Accumuli lungo i versanti di frammenti litoidi, eterometrici, angolosi; talora stratificati; con matrice sabbiosa o sabbioso-limosa

Depositi alluvionali attuali

- h7 Ghiaie, sabbie e limi dei letti fluviali attuali, soggetti ad evoluzione con ordinari processi fluviali

Depositi eluvio-colluviali

- h8 Coperture di materiale a granulometria fine (limi e sabbie) con rari frammenti litoidi grossolani; processi di alterazione e/o trasporto di entità limitata o non precisabile

Depositi eolici

- h9 Sabbie di dune costiere

Depositi lacustri, lagunari, palustri, torbosi e di colmata indifferenziati

- h10 Depositi lacustri, lagunari, palustri, torbosi e di colmata indifferenziati
- h11 Depositi lagunari

Depositi di spiaggia

- g2a Sabbie litorali

Depositi continentali Rusciniensi e Villafranchiani

- v6a Conglomerati e ciottolami poligenici

Depositi marini Pliocenici

- pl6a Calcareniti e calcareniti bioturbate
- pl6b Sabbie e arenarie gialle
- pl6c Argille azzurre
- pl6d Argille e argille azzurre grigio-azzurre localmente fossilifere

Depositi lacustri e lagunari post-evaporitici Messiniani

- ms6 Conglomerati poligenici

Depositi lacustri del Tortoniano inf. (Tortoniano Sup.)

- sl6 Conglomerati e paraconglomerati eterometrici moderatamente elaborati con ciottoli e matrice arenosa

Unità di M. Morello, Unità di S. Fiora, Unità del Cassio, Unità dell'Antola

- sl Formazione di Sillano - S. Fiora
- sl Argille grigio-brune e calcilutiti (Cretaceo sup./Paleocene)

Unità di Canetolo

- acc Argille e calcari di Canetolo (Paleocene/Eocene)
- acc Torbosi calcareo-marnosi in strati da spessi a molto spessi; livelli di arenarie
- acc Argille e calcari di Canetolo (Paleocene/Eocene)
- acc Alternanza di argille, silti e calcari micritici, in strati da sottili a spessi

Falda Toscana

- mac Marnoso (Oligocene sup./Miocene inf.)
- mac Alternanza di argille, silti e calcari micritici, in strati da sottili a spessi
- st0 Scaglia Toscana (Cretaceo inf./Paleogene)
- st0 Membro delle Calcareniti di Montegrassi (Calcarenite e nummuliti)
- ca Calcarenite Caverzose (Trias Sup.)
- ca Calcari dolomitici e dolomie grigie brecciate con struttura a "cettele" e dolomie canate (caniole)

Unità Toscane Metamorfiche

- vm Formazione di Vinca - Formazione di Tocchi (Carnico? / Norico)
- vm Metacalci e metacari dolomitici spesso nodulati e breccati; livelli di calcareniti e filiti carbonatiche
- vm Formazione di Vinca - Formazione di Tocchi (Carnico? / Norico)
- vm Filite grigio-verdastre, quarziti e metaconglomerati
- ve Formazione della Vernica - Unità di Ladinio sup. / Carnico
- ve Filite quarzite-micronifera grigio-verde e grigio-rosa; talora violacee, con intercalazioni di metaconglomerati e filiti scure
- ve Formazione della Vernica - Unità di Ladinio sup. / Carnico
- ve Metaconglomerati quarziti con matrice quarziteo-filidica da grigio-verde a violacea. Gli elementi sono costituiti in prevalenza da quarzo rosso e quarzo bianchi e rosati

Stratificazioni

- Stratificazione dritta
- Stratificazione rovesciata
- Stratificazione a polarità sconosciute
- Stratificazione verticale a polarità sconosciute

Civaggi-Scistosità

- Superficie di civaggio o scistosità inclinata - prima fase deformativa
- Superficie di civaggio o scistosità inclinata - seconda fase deformativa
- Superficie di civaggio o scistosità verticale - prima fase deformativa

Fratture - Faglie - Lineazioni

- Lineazione di estensione (orientazione preferenziale di forma)

Assi di piega

- Asse di piega - prima fase deformativa
- Asse di piega - seconda fase deformativa
- Asse di piega orizzontale

Limite geologico

- Contatto stratigrafico e/o litologico certo - contatto con aree non rilevabile
- Contatto stratigrafico e/o litologico fitto/incerto/sepolto
- Contatto stratigrafico incerto certo
- Contatto stratigrafico incerto fitto/incerto/sepolto
- Contatto tettonico certo / faglia certa / contatto tettonico sinemorfico certo
- Contatto tettonico fitto/incerto/sepolto / faglia fitto-incerto-sepolto / contatto tettonico sovrascendente a basso angolo / fitto/incerto-sepolto
- Faglia diretta certa
- Faglia diretta fitto/incerto/sepolto
- Sovrascendimento principale certo / sovrascendimento di importanza minore certo
- Sovrascendimento principale fitto/incerto-sepolto / sovrascendimento di importanza minore fitto/incerto-sepolto

